

# 北大阪急行線の延伸事業のうち土木工事 2020年 8月のシールド工事について（お知らせ）

2020年 7月 16日

本事業のうち北大阪急行電鉄が実施するシールド工事について、8月の工事概要をお知らせします。

【8月の工事内容】 南行き、北行きトンネル内はともに歩廊設置、プラントヤードでは建屋の解体と杭の引抜きをします。

[場 所] 新御堂筋 南行側道 東側(下図 (A) 範囲) [作業時間] 午前8時～午後5時(残業する場合あり)

新御堂筋 南行側道 直上(下図 (B) 範囲) [作業時間] 午前8時～午後5時、午後8時～午前5時(残業する場合あり)

| 工 種              | 2020年 8月 |   |   |   |   |   |   |   |   |    |    |    |    |    |    |    |    |    |    |    |    |    |    |    |    |    |    |    |    |    |    |
|------------------|----------|---|---|---|---|---|---|---|---|----|----|----|----|----|----|----|----|----|----|----|----|----|----|----|----|----|----|----|----|----|----|
|                  | 1        | 2 | 3 | 4 | 5 | 6 | 7 | 8 | 9 | 10 | 11 | 12 | 13 | 14 | 15 | 16 | 17 | 18 | 19 | 20 | 21 | 22 | 23 | 24 | 25 | 26 | 27 | 28 | 29 | 30 | 31 |
|                  | 土        | 日 | 月 | 火 | 水 | 木 | 金 | 土 | 日 | 月  | 火  | 水  | 木  | 金  | 土  | 日  | 月  | 火  | 水  | 木  | 金  | 土  | 日  | 月  | 火  | 水  | 木  | 金  | 土  | 日  | 月  |
| 南行、北行歩廊工         | ■        |   |   |   |   |   |   |   |   |    |    |    |    | 休工 |    |    |    |    |    |    |    |    |    |    |    |    |    |    |    |    |    |
| プラントヤード防音建屋解体    | ■        |   |   |   |   |   |   |   |   |    |    |    |    |    |    |    |    |    |    |    |    |    |    |    |    |    |    |    |    |    |    |
| プラントヤード土砂ピット杭引抜き |          |   |   |   |   |   |   |   |   |    |    |    |    |    |    |    |    |    |    |    |    |    |    |    |    |    |    |    |    |    |    |



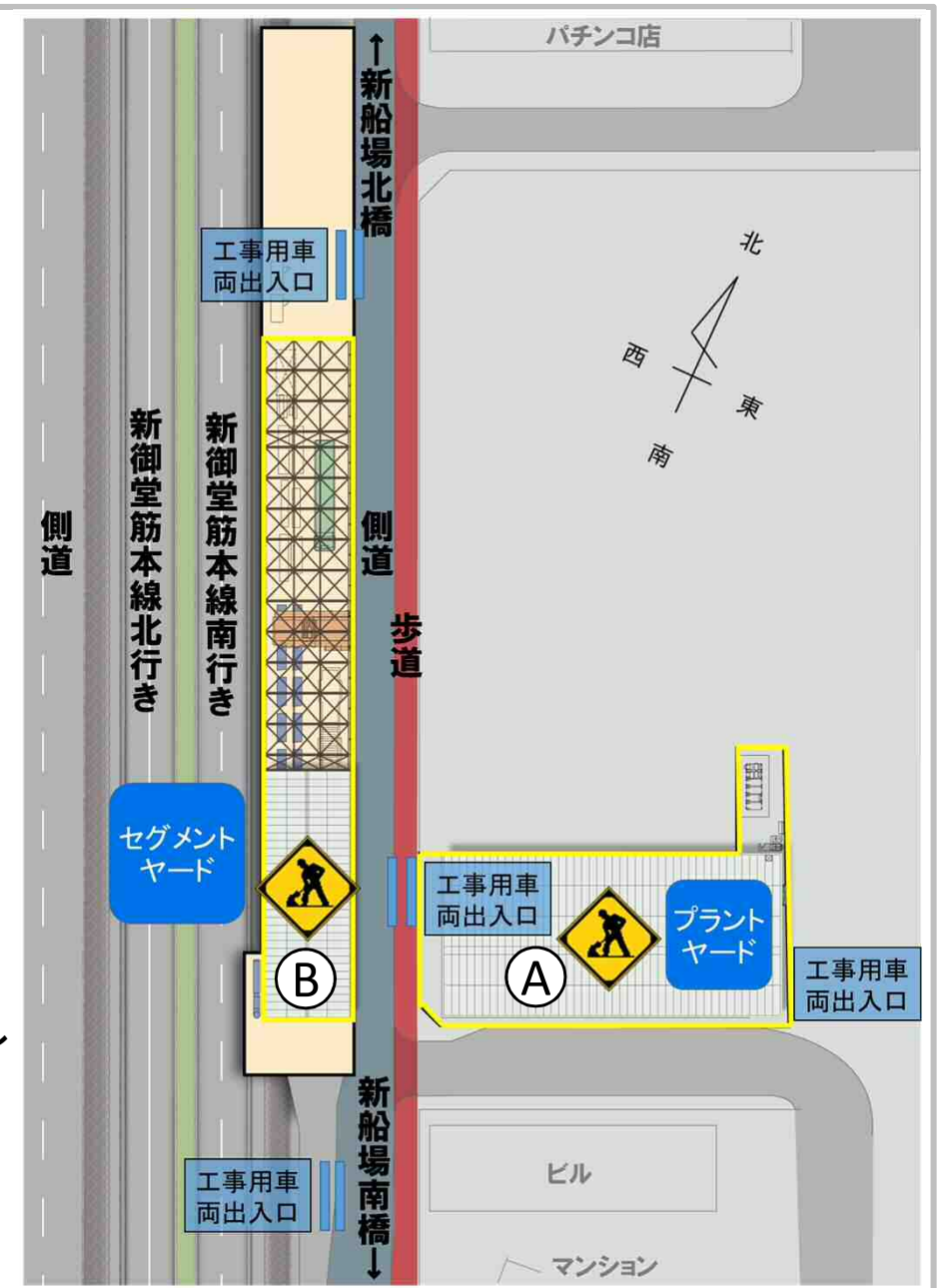
## 【工事内容】

- トンネル内では歩廊の設置を行いません。(夜間作業あり)
- セグメントヤード南側ではトンネル内への資材搬入などを行います。(夜間作業あり)
- プラントヤードでは防音建屋の解体と土砂ピットの杭引抜きを行います。(夜間作業なし)

施工時に作業音が発生する場合があります

工事用車両が新御堂筋側道および本線を通行します

夜間作業については、極力騒音等を抑えて作業いたしますので、ご協力の程宜しくお願い申し上げます。



☆9月以降の工事については、8月中に改めてお知らせします。

## ◆お問合せ先

工事施行者：熊谷組・フジタ・森組JV 北大阪急行線延伸シールド工事所 ☎ 072-749-3800  
 工事監理者：阪急設計コンサルタント株式会社 北大阪急行延伸線事務所 ☎ 072-734-6194  
 発注者：北大阪急行電鉄株式会社 延伸事業部 ☎ 06-6865-0666

北大阪急行電鉄のホームページでも  
 延伸工事に関する情報をお知らせしています。  
<https://www.kita-kyu.co.jp/extension/>