

北急沿線でワクワクが広がる

No.24
2026.夏号



TAKE FREE

[キタイク]

KitaiQ

箕面萱野 / 箕面船場阪大前

千里中央 / 桃山台 / 緑地公園 / 江坂

特別な時間を見つけに

巻頭
特集

北急の Summer Night

The Looking Glass (箕面市 箕面船場阪大前)

TOPICS

P.06 | 愛され続ける町中華

P.07 | リアル謎解きゲーム「ナゾときっぷ2026 スタートガイド」 P.08 | 最新の北急インフォメーション

特別な時間を見つけに

北急の Summer Night

幻想的な光に包まれる、夏の夜のストーリー。

まだ知らない夜のひとときを探しに、北急に乗って出かけませんか？

Night

Terrace



江坂

夜風が心地いいテラス席で 心はずむディナータイムを

江坂公園の緑に囲まれた、開放感あふれるイタリアンレストラン。窯焼きピザや自家製ブッラータチーズを中心に、満足感のあるイタリアンが味わえる。夜になると心地いい風が抜けるテラス席が特別な時間を演出。15時からはビアガーデンプランも楽しむことができ、ワイングラスを片手に友達や家族と心はずむひとときを。



goodspoon 江坂公園

ぐっどすぷーん えさかこうえん

📍吹田市江坂町1-19-38

☎06-6155-8991

🕒11:00~23:00(L021:30)

📅不定休

🚶江坂駅1番出口から徒歩5分

箕面船場阪大前

やさしい灯りに包まれて 一日の余韻に浸る時間

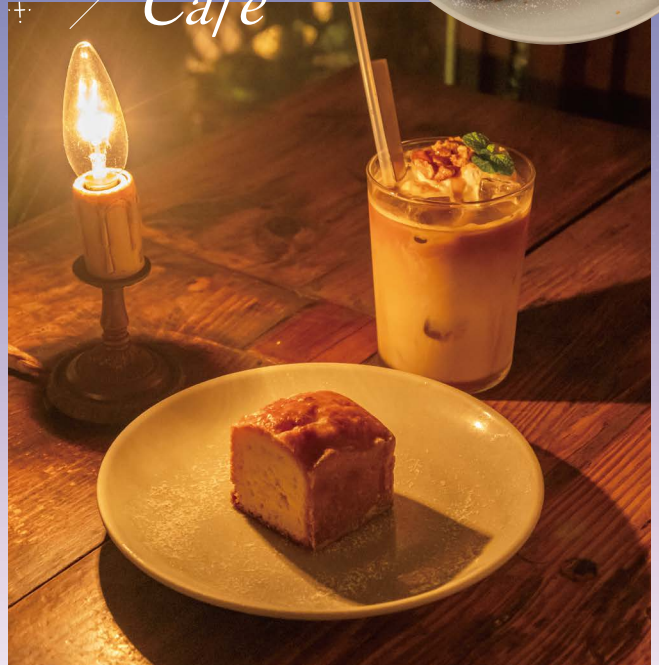
アンティーク家具に囲まれた落ち着いた空間で、時間を忘れて過ごせるカフェ。夜は照明を落とし、昼とは違ったやわらかな雰囲気の中で過ごすことができる。食後にもう少し話したいとき、一日の余韻にゆったり浸りたい夜にちょうどいい一軒。自家製ケーキやピザ、カレー、ドリンクなどメニューが豊富なところも嬉しいポイント。

季節のナポレオンパイ シングル
1,630円 ※予約推奨



Night

Cafe



ノイカフェ 箕面船場本店

のいかふえみのおせんぼほんてん

📍箕面市船場西3-6-40

☎072-796-3751

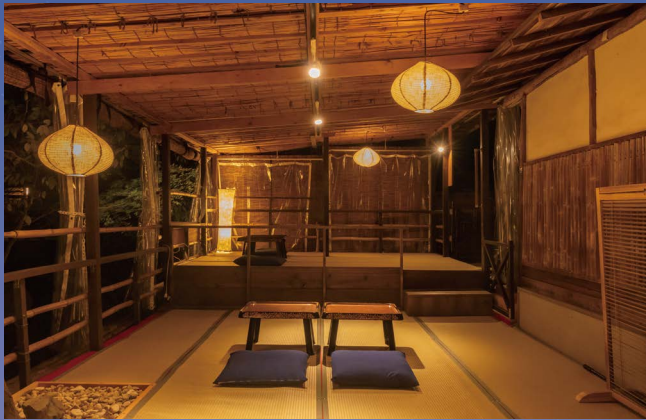
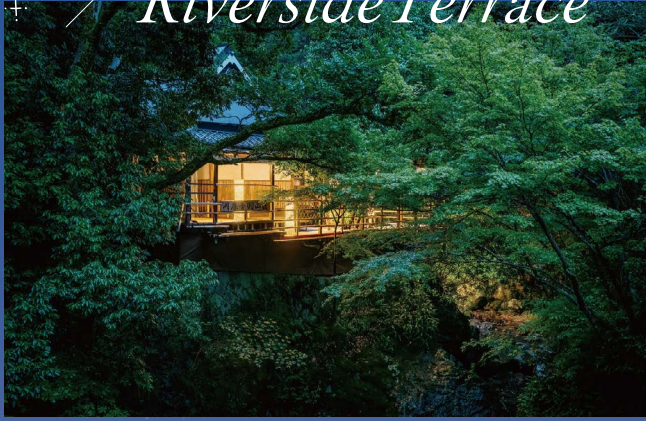
🕒9:30~22:00(L021:30)

📅年末年始以外は原則無休

🚶箕面船場阪大前駅1番出口から徒歩7分

Night

Riverside Terrace



※写真はイメージ

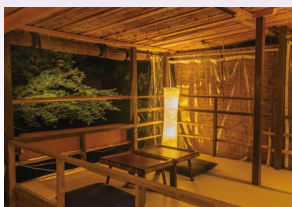


料理旅館が手がける川床会席。夏は涼6,600円、宵8,800円のメニューを用意。※料理は時季により変更あり

📍 箕面萱野

せせらぎに癒されながら 風情ある川床で味わう会席

明治の森箕面国定公園の中、木々に囲まれた谷あいには佇む音羽山荘の川床。目の前を流れる箕面川のせせらぎと、風に揺れる青もみじの葉音が重なり合い、涼やかな空気に包まれる。川床では、旬の食材や地元の恵みを取り入れた会席料理をゆったりと味わうことができる。都心からほど近い場所にあるとは思えない静けさの中、日常を忘れるような贅沢な時間を過ごしたい。



完全予約制

音羽山荘 梅屋敷

おとわさんそうめやしき

📍箕面市箕面公園1-3 ☎072-721-3005(受付時間9:00~21:00) ①7/18~9/13は17:00~20:30、9/19~10/25は11:30~15:00(期間中の金~日曜、祝日に営業)※前日17:00までの予約制

🔥火曜 📍箕面萱野駅から阪急バスに乗り換え、阪急箕面駅で下車から徒歩8分

📍 箕面船場阪大前

美しくきらめく一杯 フルーツカクテルが彩る夜

店主が集めたインテリアや雑貨が美しく並ぶ店内は、どこを切り取っても絵になる空間。市場や果物屋から仕入れる旬の果実を使ったカクテルは、素材の濃厚な甘みと香りをそのまま閉じ込めたような味わいが魅力。スイカやブドウ、パッションフルーツなど、鮮やかな夏のフルーツの色合いに自然と心も弾む。どこかゆとりを感じさせる、大人の夜にふさわしい一軒。

ミラーや装飾がきらめく店内に、アンティーク家具が静かに佇む。光と影が織りなす空間が、夜の時間をより印象的に彩る。



Night

Bar



The Looking Glass

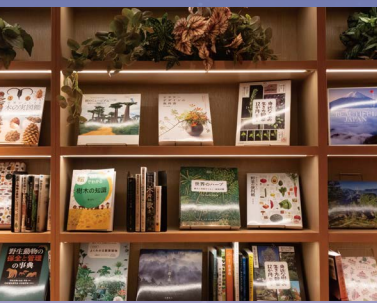
ざるつきんぐぐらす

📍箕面市稲6-15-17
キャッスルビル2F
☎072-726-7788

①18:00~25:00(L025:00)
🔥火曜 📍箕面船場阪大前駅
1番出口から徒歩11分

Night

Cafe



店内には多彩なジャンルの本が並び、自由に手に取ることができる。コーヒーやスイーツとともに、ページをめくる時間も日常の楽しみの一つに。

📍 緑地公園

灯りがともる公園カフェで コーヒーと本と焼き菓子を

2026年4月、服部緑地内の豊かな自然に囲まれたカフェがオープン。スペシャルティコーヒーに加え、焼きたてのパンやカヌレ、チーズケーキ、ドーナツなどもそろい、ポタニカルな空間とガラス越しに広がる景色が、穏やかな時間をつくり出す。照明にもこだわり、空間に寄り添う灯りのデザインが、心地よさをより引き立てる。一人でも、誰かとも、心ほどける時間をぜひ。



balder coffee

ばるだーコーヒー

📍 豊中市服部緑地1-97
☎ 06-6151-2002
🕒 8:00~20:00 (LO19:30)
🗨 不定休
🚶 緑地公園駅南改札出口から徒歩14分

📍 箕面萱野

買い物帰りにちょうどいい 夜のテラスでほっとひと息

やさしい夜風に包まれるテラス席で、ゆったりと過ごせるカフェダイニング。手作りにこだわったプリンやケーキ、スコーンなどのスイーツに加え、思わず写真に収めたくなる爽やかなドリンクメニューも人気。ほかにも玄米スパイスカレーや肉料理、サラダプレートなど、ヘルシーで満足感のある一皿も用意している。みのおキューズモール内にあり、買い物帰りに気軽に立ち寄れる。

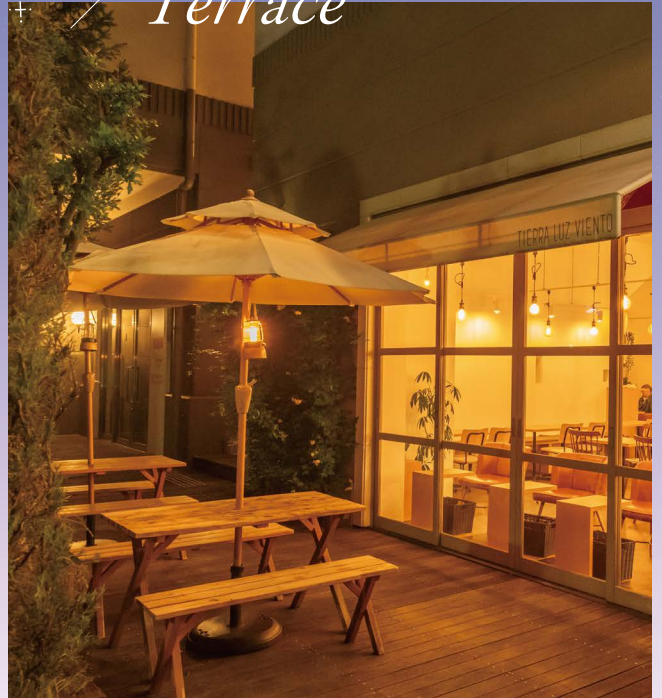


きらめくソーダブルーハワイ (左)
アイストッピングプリン (右)



Night

Terrace



TIERRA LUZ VIENTO みのおキューズモール店

ていえらるすびえんとみのおきゅーずもーるてん

📍 箕面市西宿1-17-22 みのおキューズ
モールEAST1棟 1F ☎ 072-734-7116
🕒 10:00~21:00 (LO20:30)
🗨 無休(みのおキューズモールに準ずる)
🚶 箕面萱野駅北改札出口から徒歩4分

Night

Care Products



デオドラントバター
1つ2,860円

緑地公園

暮らしに寄り添う
世界のプロダクトを探しに

世界中から集めたプロダクトが並ぶライフスタイルショップ。サステナブルやナチュラルといった視点を大切に、各地で愛されている日用品や、自然素材を生かしたアイテムなど、暮らしをやさしく整える品々をセレクトしている。アロマやインセンス、石けんなど、夜のリラックスタイムに寄り添うアイテムも豊富にそろ。海外ブランドならではの彩りやデザインに触れながら、選ぶ時間そのものを楽しみたい。

KitaiQ
夏号をみた!で

ブラック
コーヒー
半額

~9/24
まで



IT'S MY THING & Coffee

いつまいしんぐ あんど コーヒー

Ⓧ 豊中市寺内2-8-1102

☎ 06-6867-5206

🕒 11:00~18:00 🗓 月曜、火曜

📍 緑地公園駅南改札出口から
南西へ徒歩5分

箕面萱野

夏の夜に浮かび上がる
幻想的な箕面大滝

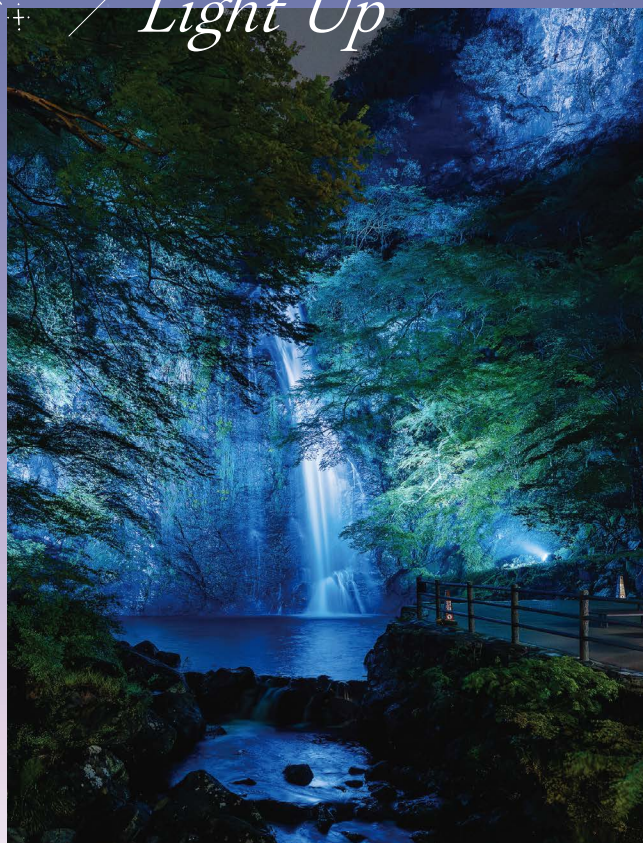
7月25日(土)に「みのおキャンドルロード」(箕面駅~瀧安寺)、7月26日(日)~8月30日(日)に「夏の特別ライトアップ」を開催。ライトアップでは箕面大滝や瀧安寺、西江寺を中心に、青もみじの木々まで美しく照らし出され、幻想的な雰囲気を演出する。箕面大滝は「夏の涼」をイメージした爽やかなライトカラーに彩られ、滝の流れをより印象的に映し出す。光と豊かな自然が織りなす滝道をゆっくり歩けば、特別な夏の夜に出会えるはず。

瀧安寺では7月25日(土)、8月15日(土)の2日間限定で、箕面の四季をテーマにしたプロジェクションマッピングを開催。歴史ある建物に映し出される色鮮やかな映像が、境内を幻想的なアート空間へと変えていく。



Night

Light Up



明治の森箕面国定公園 夏の特別ライトアップ

めいじのもりみのおこくていこうえん なつのとくべつらいとあっぷ

Ⓧ 箕面市箕面公園

☎ 072-723-1885 (箕面 交通・観光案内所)

① 入園自由 (案内所は10:00~16:00、土日祝は9:00~17:00)

🗓 無休 (案内所は木曜休館)

📍 箕面萱野駅から阪急バスに乗り換え、阪急箕面駅から箕面公園入口まで徒歩5分 (箕面大滝までは徒歩さらに35分)



芳醇な風味が
口いっぱい広がる
ふわとろ天津飯



天津飯 850円

01 天津飯

愛され続ける

町中華

世代を越えて愛され続ける
どこか懐かしい味を、
お腹いっぱい楽しもう。

辛さと言みの
絶妙なバランス
食欲そそる一品



02 麻婆豆腐

マーボー豆腐 880円

野菜の甘みが
あふれ出す
ひとくち餃子



手包み焼き餃子
2人前(14個) 640円

03 餃子

たっぷり入った
カニのkokoro際立つ
絶品炒飯



04 炒飯

カニレタス炒飯 1,320円
※他にも焼き餃子330円、
ラーメン770円など

01 大衆中華 いっぺい飯店

ふんわりとした卵に、大ぶりのエビと具材の旨みが重なる天津飯は、お店でも人気の一品。ひとくち食べるごとに、香味油とマイタケの芳醇な香りがやさしく広がっていく。

📍吹田市江坂町2-4-25-104
☎06-6310-0484
🕒11:00~14:30 (LO14:15)、
17:00~21:30 (LO21:00)
🌞火曜、第1水曜
🚶江坂駅5番出口から徒歩7分

02 純華楼 江坂店

大阪・玉造に本店を構える名店の本格四川中華を江坂で楽しめる。麻婆豆腐は辛さと旨みが絶妙に絡み合い、ご飯が進むコク深い味わい。看板メニューの餃子とともに外せない一品だ。

📍吹田市江の木町8-12
足立第二ビル1F
☎06-7710-8022
🕒11:00~15:00、17:00~23:00
(LO22:30) 🌞月曜
🚶江坂駅8番出口から徒歩7分

03 手包み餃子と中華キッチンひげ

ご夫婦で営むお店では、豊富な一品料理をその日の気分や好みに合わせて味わえる。薄皮で包まれた餃子は、野菜たっぷりニンニク控えめで、いくつでも食べたくなる美味しさ。

📍豊中市東泉丘2-6-26
☎090-8120-1344
🕒11:30~14:00 (LO13:30)、
17:00~22:00 (LO21:30)
🌞月曜、日曜
🚶桃山台駅南改札口から徒歩15分

04 中華屋KurumA

1968年の創業以来、地域住民に親しまれてきた中華屋。たっぷりのカニを使った炒飯は香り高く、レタスの爽やかさと重なり、口の中でほどけるあっさりとした仕上がりに。

📍箕面市箕面6-1-16
☎072-724-7111
🕒11:30~20:30 (LO20:00)
🌞月曜
🚶箕面萱野駅から阪急バスに乗り換え、
阪急箕面駅で下車から徒歩5分



北急沿線が謎解きの舞台に

KITAKYU
北急
編

阪急×阪神×北急
リアル謎解きゲーム

ナゾときっぷ2026

スタートガイド

「ナゾときっぷ2026」にチャレンジしてみませんか？

謎解きキットの情報を元に、実際に北大阪急行に乗って、指示された場所へ行き、その周辺にある情報を見てキットに書かれた謎を解きながら、物語を進めていく体験型のゲームイベントです。年齢や人数を問わず、どなたでも参加できます。

心燃える、めくるめくゲームの世界が
待ち受ける痛快ストーリー。

あなたは
ゲームクリエイターの
桃山 大(ももやま だい)



今は小さなゲーム制作会社で働いている。子どもの頃からゲームに熱中し、熱意のまま憧れのゲーム制作会社に入社したが、社内には「鬼才」と呼ばれる人物がいた。彼が作る面白いゲームを目の当たりにし、自分の力のなさに失望していた。ある日、あなたはデスクに辞表を置き朝礼に向かった。席に戻ると――異変が起きていた。「え？僕の辞表は…？」辞表が消え、代わりに自分宛ての招待状が置かれていた。招待状の先には謎<バグ>だらけのゲーム世界が待っていた！



2026.4.17[Fri]→12.25[Fri]
北大阪急行に乗って謎を解く体験型ゲームです。

開催期間

2026 4.17 [Fri] →
12.25 [Fri]

価格

デジタル乗車券と謎解きキット用
引換券のセット価格です。
2,400円

購入方法

スロットとQRttoで購入
WEBサイトで「謎解きキット引換券付き
デジタル乗車券」をご購入頂けます。

デジタル
乗車券

謎解きキット
引換券

詳細&購入は
こちらから



スマホで
ピッ!
紛失知らず



◆ 練習問題 ◆

まずは謎解き「初級編」にチャレンジ!
「別の問題も解いてみたい!」と思われた方は、
ぜひナゾときっぷ2026にチャレンジを!

練習問題

それぞれのイラストは
何と読むだろう。

その読み方が
イコールで
結ばれているよ。

? に入るイラストはどれ?

※この問題はお試し謎です。
本編とは関係ありません。

答えは右記

ナゾときっぷ2026特設

ホームページをご覧ください



◆ ナゾときっぷ2026の遊び方 ◆

所要時間は約5~7時間

事前準備
▼
▼
▼
▼
▼

STEP 1 参加前にWEBで購入

プレイ当日までにスロットとQRttoで「謎解き
キット引換券付きデジタル乗車券」を購入(当
日でも可)。

スロットとQRttoで
デジタル乗車券
+
謎解きキット引換券
のセットを購入



※画像はイメージです。

プレイ当日
▼
▼
▼
▼
▼

STEP 2 乗車券を有効にする

プレイ当日「利用開始する」を押して乗車券を
有効化し、改札を通して最寄の謎解きキット引
換所(箕面萱野駅北改札口)へ。



改札を通る前に

STEP 3 キットを受け取る

謎解きキット引換所所で「謎解きキット引換
券」タブを押し、引換券画面の「使用する」を
押して駅係員に呈示!



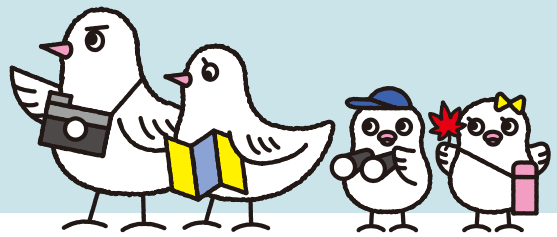
STEP 4 ゲームスタート!

不思議な冊子を開いて物語の始まりを読んだ
ら、はじめの謎を解いて謎解きスタート! こたえ
がわかったら導かれた駅へ向かう!



「ナゾときっぷ2026-北急編-(乗車券なし)」が当たる読者プレゼントキャンペーンを実施中! 詳細は裏表紙をチェック!

イベント情報や北急からのお知らせなど、イチオシ情報をお届けします！
詳しくはコチラから ▶ [北急](https://www.kita-kyu.co.jp) <https://www.kita-kyu.co.jp>



TOPIC



公式YouTubeチャンネル開設のお知らせ

YouTubeにて「北大阪急行電鉄公式チャンネル」を開設しました。お仕事密着動画や知られざる鉄道会社の裏側から、道案内やマナーなどのお役立ちコンテンツまで配信予定です。ぜひご覧ください。



チャンネル名 北大阪急行電鉄公式チャンネル (@kita-kyu_official)

視聴はこちらから!



GOODS



オリジナルグッズ発売中

※数に限りがございます。※画像はイメージです。
※発売場所はホームページでお知らせします。

新商品

3連アクリルキーホルダー

8000形ボールスターと記念ヘッドマーク2種がセットになったアクリルキーホルダーです。

価格 700円

車体:縦50mm×横40mm
ヘッドマーク:直径約30mm



新商品

缶バッジ(2種類)

可動パーツで自立させることができる缶バッジ(スタンドピン)です。

価格 各500円

新商品

ラビットタッチミニハンカチ

手触りが良い生地に、北鳩家族がデザインされたミニハンカチです。

価格 600円



直径約57mm



200mm×200mm

・販売会・北急夏のグッズ販売会

千里中央駅にて、北大阪急行電鉄オリジナルグッズ販売会を実施します。ぜひご参加ください。

日程 8月1日(土)11:00~15:00

開催場所 千里中央駅 中央改札付近

オリジナルグッズ自動販売機

北急オリジナルグッズの自動販売機を緑地公園駅、千里中央駅、箕面船場阪大前駅に加えて、箕面萱野駅にも設置しました。ぜひご購入ください。



アンケートに答えて当たる!! 読者プレゼントキャンペーン

アンケートに回答いただいた方の中から抽選で10名様に、ナゾときっぷ2026-北急編-(乗車券なし)をプレゼント!

抽選で10名様

応募受付 ▶ 2026年9月24日(木)まで

応募方法

右記2次元コードより、氏名、郵便番号、住所、電話番号、年代、職業と、アンケートの答えを選択のうえ、ご応募ください。

応募はこちらから



※当選発表は賞品の発送をもってかえさせていただきます。 ※ご応募はお一人様一回限りです。 ※個人情報の入力がないご応募の場合、抽選の対象除外とさせていただきます。 ※皆様からご応募いただいた個人情報は、賞品発送以外の目的には使用いたしません。また、個人情報以外の記載部分は、今後の企画の参考にさせていただきます。責任を持って管理させていただきます。

ROUTE MAP 路線図

北大阪急行線

地下鉄御堂筋線

M06	M07	M08	M09	M10	M11	M13	M16	M20	M23	M30
箕面萱野	箕面船場阪大前	千里中央	桃山台	緑地公園	江坂	新大阪	梅田	なんば	天王寺	なかもず
MINOH-KAYANO	MINOH-SEMBA-HANDAI-MAE	SENRU-CHUO	MOMOTYAMA-DAI	RYOKUJHI-KOEN	ESKA					



最新情報はInstagramをチェック!

北急沿線の魅力や楽しいイベント情報を発信中。ぜひフォローしてね!



@kitakyu50



KitaiQ No.24 (2026年6月26日発行)

発行/北大阪急行電鉄株式会社 〒561-0872 大阪府豊中市寺内2丁目4番1号
☎06-6865-0645(平日9:00~17:00) <https://www.kita-kyu.co.jp>
編集/株式会社StarFACTORY ★次号は9月25日(金)発行予定です。お楽しみに!

※本誌掲載の施設・店舗については、予告なく閉館・営業時間、料金、定休日、イベント開催の可否・内容が変更される場合があります。また、イベント等が予告なく中止される場合がありますので、あらかじめご了承ください。 ※本誌掲載の価格には、消費税が含まれています。 ※本誌掲載の内容は、6月26日現在のものです。