

北大阪急行線の延伸事業のうち土木工事 平成29年2月の工事について（お知らせ）

平成29年1月26日

本事業のうち北大阪急行電鉄が実施する工事については、2月1日から工事に着手することになりました。2月の工事概要をお知らせします。



【今月の工事内容】

換気所工事位置(右図)において、工事範囲の外周にフェンス(高さ約1.8m)の設置および工事範囲内の樹木伐採、支障物撤去、移設を行います。工事に伴い、下図のとおり道路規制を実施します。

※道路規制の際は交通誘導員を配置し、一般車両や歩行者の方を誘導します。

2月の工程表	平成29年2月																											
	1水	2木	3金	4土	5日	6月	7火	8水	9木	10金	11土	12日	13月	14火	15水	16木	17金	18土	19日	20月	21火	22水	23木	24金	25土	26日	27月	28火
工事看板設置、調査工	■	■	■	■	■																							
測量工	■	■	■	■	■	■	■	■	■	■	■	■	■	■	■	■	■	■	■	■	■	■	■	■	■	■	■	■
仮囲い、樹木撤去(東側)					休	■	■	■	■	■	■	■	■	■	■	■	■	■	■	■	■	■	■	■	■	■	■	■
仮囲い、樹木支障物撤去(西側)													■	■	■	■	■	■	■	■	■	■	■	■	■	■	■	■
支障物撤去・移設(側道沿い)					工							工								工						工		
信号機移設					※							※								※						※		
試掘																												
下水道移設																												
	工事期間①														工事期間②										期間③			

※土曜日は予備日としており、工事の進捗により作業を行うことがあります。

工事期間① 2月1日～14日

工事内容

新御堂筋側道と豊中市道との間の植樹帯を撤去

場所

植樹帯内 (下図□内)

作業時間

午前8時～午後5時(残業する場合があります。)



工事期間② 2月15日～26日

工事内容

新御堂筋本線と側道との間の植樹帯や支障物を撤去

場所

新御堂筋南行側道上 (下図□内)

作業時間

午前8時～午後5時(残業する場合があります。)



工事期間③ 2月27日～3月末(予定)

工事内容

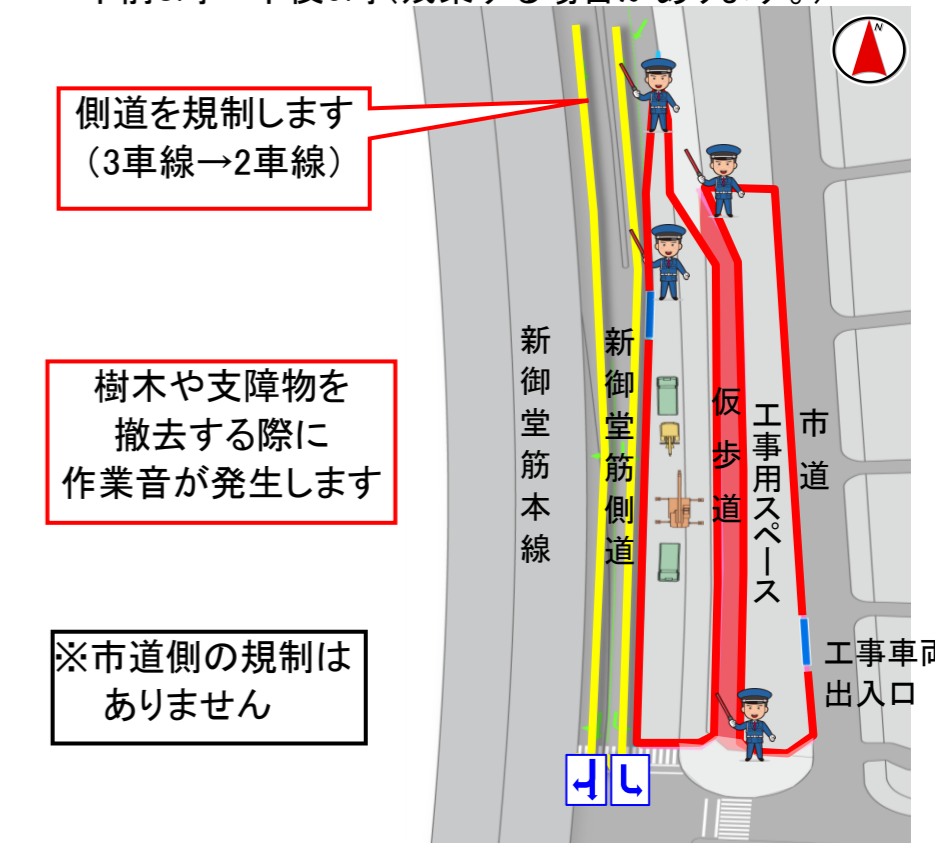
新御堂筋側道の植樹や支障物を撤去、移設

場所

新御堂筋南行側道上 (下図□内)

作業時間

午前8時～午後5時(残業する場合があります。)



☆3月以降の工事につきましては、2月中に改めてお知らせします。

お問合せ先

工事施行者:熊谷組・フジタ・森組JV 北大阪急行線延伸シールド工事所
 工事監理者:阪急設計コンサルタント株式会社 工事監理部
 発注者:北大阪急行電鉄株式会社 延伸事業部

TEL. 072-749-3800
 TEL. 06-6359-2751
 TEL. 06-6865-0666