

北急沿線でワクワクが広がる

No.15

2024.春号



TAKE FREE

[キタイク]

KitaiQ

箕面萱野 / 箕面船場阪大前

千里中央 / 桃山台 / 緑地公園 / 江坂

巻頭
特集

箕面MINOHに広がる
新しい街へ
出かけよう!

北摂焙煎所 本店 / cafe matin (箕面市)

2024.3.23

北大阪急行

延伸開業

TOPICS

P.06~07 |

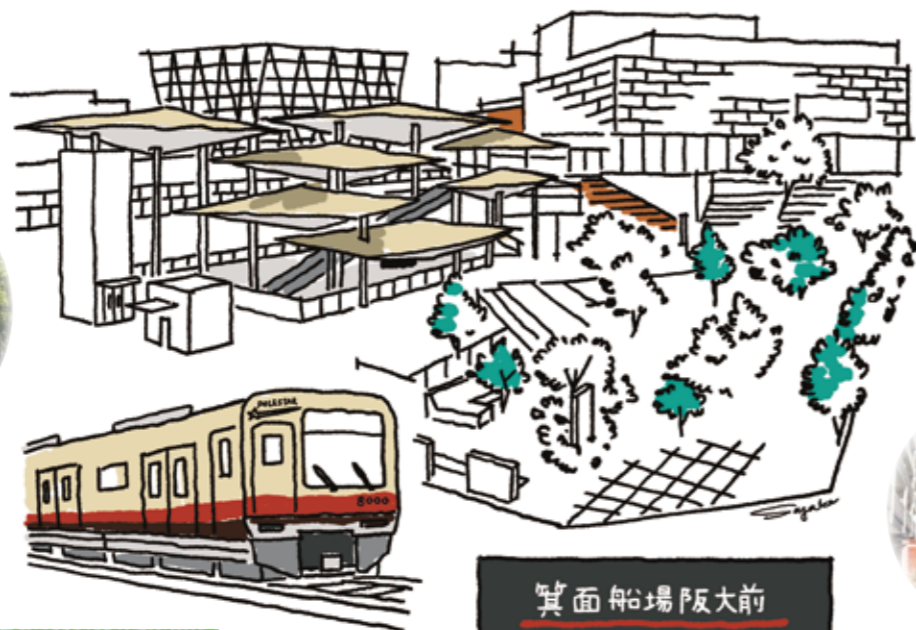
延伸開業記念グッズ&イベント

P.08 | 最新の北急インフォメーション

箕面 MINOH に広がる新しい街へ出かけよう!

箕面方面へ約2.5km延伸し新設された2駅の特徴や周辺スポットをご紹介します。
 どんどん魅力が増していく街での暮らしに期待が膨らむ。

NEW 箕面船場阪大前駅 駅周辺に公共施設や大学が集結。人々が集い行き交う新たな交流拠点に。

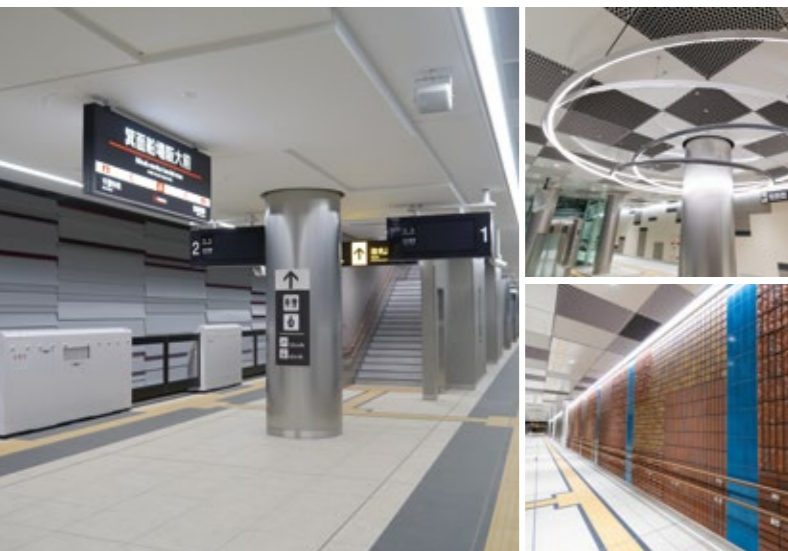


イラスト/Sayaka Kondo

「繊維のまち」と「新しいまち」

その玄関口となる駅

繊維卸商団地として発展し、近年は複合公共施設や大阪大学を中心に新たなまちづくりが進む船場地区。その玄関口となる箕面船場阪大前駅では、メタル天井や円形照明で「新たなまち」を、折り重なった繊維をモチーフとした膜天井と壁で「繊維のまち」を表現している。北端と南端トンネルの形にも注目!



CHECK! 気軽に文化芸術に触れられる複合公共施設

箕面船場阪大前駅や大阪大学の箕面キャンパスと隣接し、文化や芸術、学問が交わる交流拠点となっている。



箕面市立船場図書館
 吹き抜けを取り入れた開放的な空間に、およそ71万冊を所蔵する図書館。子どもから大人まで気軽に読書を楽しめる。



箕面市立船場生涯学習センター
 生涯学習活動を支援する施設。会議室やスタジオ、屋外運動場の貸出のほか、生涯学習講座も開講。



箕面市立文化芸術劇場
 コンサートや演劇を行う大ホール、発表会や集会など市民が利用しやすい小ホール、リハーサル室を備えた劇場。

☎箕面市船場東3-10-1 ☎072-727-1033(箕面市立船場図書館)、
 072-730-5333(箕面市立船場生涯学習センター)、072-726-3000(箕面市立文化芸術劇場)
 ①各施設のWebサイトにてご確認ください
 ②箕面船場阪大前駅改札口から徒歩1分

SPOT 01 優雅なモーニングで幸せな1日のスタートを

自家焙煎のスペシャルティコーヒーと共に食事を楽しめるカフェ。11時までのモーニングでは、お手軽なものから豪華なものまで全9種を用意している。セットで注文したコーヒーは、おかわり無料なのも嬉しいポイント。西側の窓からは延伸線を走る北急列車を見ることができ、香り高いコーヒーやカフェラテを片手に優雅なつろぎタイムを。



北摂焙煎所 本店/ cafe matin
 ほくせつばいせんじよほんてん/かふえまたん
 ☎箕面市船場東1-2-20
 ウォールマンビル3F ☎072-726-2266
 ①9:00~18:00(土日祝は8:00~)
 ②木曜 自箕面船場阪大前駅改札口から徒歩5分



本日のホットコーヒー 550円
 +クロックマダムのモーニングプレート 748円

matinラテ 715円



ベリーのタルト 600円



CAFERICO BURGER 1,800円 TACOS PLATE 1,500円
 レモネード 500円(セット料金)

SPOT 02 NYスタイルの店内でアメリカングルメを頼張る

オリジナルにこだわったハンバーガーや、タコスなどを味わえるアメリカンダイナー。店内ではアメリカシトル出身のマネジャーを中心に英語が飛び交い、まるで海外にいるかのような賑やかなムードで会話も弾む。フードメニューのほか、専属パティシエによるデザートメニューも用意。



CAFE Rico
 かふえりこ
 ☎箕面市船場東2-4-1
 フレスデザインビル1F
 ☎072-710-0295
 ①11:00~17:00(LO16:00)
 ②不定休 自箕面船場阪大前駅改札口から徒歩9分

KitaiQ
 春号をみた!で
 お会計から
 300円引き
 ~6/20
 まで

※1,500円以上
 ご注文の
 お客様限定

SPOT 03 お気に入りがきくと見つかるライフスタイルショップ

駅からすぐの場所にあるお店。ヨーロッパから買い付けたビンテージ家具をはじめ、キッチン雑貨やアパレル、アウトドアグッズなど、1日を2倍楽しく過ごすためのアイテムが数多く揃う。家具配送料無料(条件あり)や照明やラグがお得なインテリアフェスタを4月7日(日)まで開催中。新生活のスタートにぜひ。



ダブルデイ 箕面店
 だぶるでいみのおてん
 ☎箕面市船場東3-1-6 COM2号館1F
 ☎072-729-4651
 ①11:00~19:00
 ②水曜日(祝日の場合は営業)
 ③自箕面船場阪大前駅改札口から徒歩すぐ
 [HP]https://www.doubleday.jp/

KitaiQ
 春号をみた!で
 春夏にぴったりな
 グラス
 プレゼント
 ~6/20
 まで

※先着20名限定
 ※公式アプリ登録の
 お客様限定



猫マグ(左) 1,870円
 犬マグ(右) 1,980円



NEW 箕面萱野駅

自然あふれるまちの景観と調和し、大阪の大動脈の始発駅としてシンボルとなる駅に。



緑豊かな「箕面の自然」と調和し

新たな出発点となる駅

緑豊かな山並みや田園風景を身近に感じる萱野地区。北側にはみのおキューズモールがあり、延伸開業と合わせて新たにSTATION棟がオープンした。そんな自然と都会の調和が取れた箕面萱野駅には、木の温もりを感じるルーバー天井や、土をイメージしたレンガタイルを採用。北急初の高架駅にはまちのランドマークとなる膜屋根を採用しており、ホームに柔らかな太陽光が降り注ぐ。



CHECK! みのおキューズモールに STATION棟が誕生

駅前ビルの「STATION1棟」と高架下店舗の「STATION2棟」で構成されたSTATION棟がオープン。

▼ STATION棟



BIO-RAL

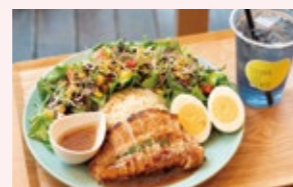
自然の恵みを生かしたオーガニック食品や、健康にこだわった体に優しい商品が並ぶナチュラルスーパーマーケット。



コロッケ・クロケット

箕面市小野原で人気のコロッケ専門店が登場。厳選素材のみを使ったさまざまな種類のコロッケをはじめ、お弁当やお惣菜などを販売。

▼ EAST棟



TIERRA LUZ VIENTO

栄養満点の野菜と玄米を使ったスーパーパワーサラダプレートが人気。日本茶やハーブティを使ったドリンクメニューも要チェック。

☎箕面市西宿1-15-30 ☎072-729-1090
🚶箕面萱野駅北出口から徒歩1分

せせらぎ公園



CENTER棟とEAST棟の間には、せせらぎ公園と千里川があり、ショッピングついでに川遊びを楽しめる。



提供/NPO花とみどり・箕面

イラスト/Sayaka Kondo
アーティスト・イラストレーター・デザイナー
絵を通して日常が笑顔で溢れますように。
◀ 詳細プロフィールはこちらから!



ogawateiステーキランチ(赤身ステーキ120g) 2,490円

SPOT 01 特別な日をもっと素敵に 大人のステーキレストラン

大きな窓から柔らかな光が注ぎ込む心地いいモダン空間で、厳選された旬の野菜と黒毛和牛の熟成肉を堪能できる焼肉とステーキのお店。お店の自慢は約30日間水溫熟生したTボーンやサーロインで、お肉の旨味がたっぷり詰まったジューシーな味わいがやみつきに。美味しいお肉とゆったり流れる時間に身を委ねる贅沢なひとときを。



黒毛和牛と旬野菜 Ogawatei 箕面本店

くろげわぎゅうとしゅんやさい おがわてい みのおほんでん
☎箕面市白島1-1-39 ☎072-720-5655
🕒11:00~15:30、17:00~22:00 📅火曜(祝日の場合は営業)
🚶箕面萱野駅北出口から徒歩9分

SPOT 02 自然派ワインと一品を嗜む 憩いのワインスタンド

繊細なイタリア料理を提供する「Nayutaka」のシェフが、2023年4月にオープンしたお店。思わずジャケ買いしたくなるようなナチュラルワインがずらりと並び、迷ったときはソムリエが希望に合わせたワインをセレクトしてくれる。スタンドバルではグラスワインやワインのお供を提供しており、仕事帰りや買い物ついでにふらっと立ち寄りた。



Alcoolitre blanc 2022 (左) 5,100円
BRUTAL! Red 2000 (右) 5,630円



Cwtch'n wineshop/ winestand

くちゅんわいんしよっぷ/わいんすたんど
☎箕面市白島3-1-14 アミーズ白島 ☎072-737-7687
🕒12:00~20:00 📅水曜
🚶箕面萱野駅北出口から徒歩14分



KitaiQ 春号をみた! でお会計から 10%引き
~5/31 まで

SPOT 03 地元農家さんが作った 大地の恵みを食卓へ



地元の農家さんが丁寧に作った野菜をはじめ、特産物を使った加工品などを販売する直売所。延伸開業を記念して3/23(土)、3/24(日)には駅弁販売や地方物産展などを行う北急延伸記念フェアを開催予定。地域の豊かな恵みを味わおう。



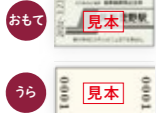
JA大阪北部 農産物直売所 ほく彩館

じえいえーおおさかほくさいのうさんぶつちよくほいじよほくさいかん
☎箕面市萱野2-6-13 ☎072-720-5711 🕒10:00~15:00
📅水曜 🚶箕面萱野駅北出口から徒歩4分

フルーツビネガー ゆず 345円



レトロ感のある硬券!



新駅の駅名が入った
延伸線開業記念券

記念硬券(台紙付き)
1,000円

台紙のついた2駅の硬券。
シリアルナンバー入り
(ご乗車はできません)。



記念ヘッドマークを
再現したマグネット

ヘッドマークマグネット
(2枚セット) 1,000円

3月23日(土)から走行している
新ヘッドマークのマグネットを、
2枚セットで販売します。

存在感抜群の
フォトキューブ

アクリルフォトキューブ
3,000円

箕面萱野駅を出発する風景のアクリルディスプレイ。
シリアルナンバー入り。



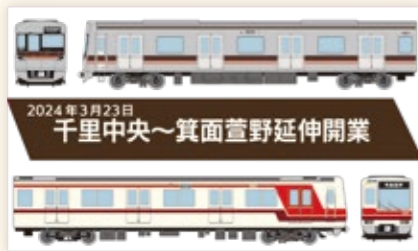
延伸線の開業を記念したグッズを販売します。

この機会をお見逃しなく!

※数に限りがございます。 ※一部限定品がございます。

サボプレート 3,000円

人気のサボプレートが登場。
8000形・9000形と路線図をデザインしています。



北急ファン必見!
オリジナルサボプレート

新しい駅名看板を
デザインしたタペストリー



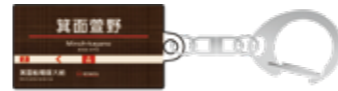
反対側は...



タペストリー
1,500円

第3弾となるタペストリーの限定グッズを販売。
新しい駅名看板をデザインしています。

GOODS 新グッズ



子ども用リュック 2,500円

軽くて背負いやすいポールスターデザインの
子ども用リュック。留め具が付いており、
肩紐もずり落ちにくくなっています。



新駅名キーホルダー

各700円

駅名看板のリニューアルに伴い、
駅名キーホルダーもリニューアル。



ラバーキーホルダー

各700円

人気商品のラバーキーホルダーの
行先表示が「箕面萱野」に!

新駅名タオル 1,500円

箕面萱野駅と箕面船場阪大前
駅の駅名看板がデザインされた
今治タオルです。

新駅名アクリルマグネット
500円

千里中央駅ホームおよび緑地公園駅2
番線ホームの自動販売機のみで販売。
どの駅が出るかはお楽しみに!

発売場所

千里中央駅ホーム、緑地公園駅2番線ホーム、
箕面船場阪大前駅の改札出ですぐの自動
販売機でも一部商品を発売しています。

販売会

みのお新駅開業の祭典 ※次回の販売会の予定は北急ホームページをご覧ください。

日程

3月23日(土)、24日(日)

販売場所

箕面船場阪大前駅(船場広場)

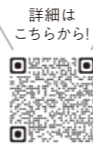


EVENT イベント

4.7(日)

朝日・おおさか南北ウォーク

鉄道事業者6社(能勢電鉄・大阪モノレール・北大阪急行・
阪堺電気軌道・泉北高速鉄道・水間鉄道)の沿線にある自然
や名所・史跡に親しむウォーキングイベントを開催します。



テーマ

祝!北大阪急行延伸開業 北大阪急行による
「延伸線新駅から沿線周辺の桜の名所を巡るコース」

コース

約11km 集合場所 箕面船場阪大前駅(改札前地下通路)

スタート受付時間

10:00~11:00

5.3(金・祝)

meet in MINOH!

(北大阪急行に乗って、箕面で出会おう。)

箕面萱野駅初の留置きイベント!

ホームに留まっている電車の中や界隈で、様々なイベントを開催します。
※詳細は4月5日(金)以降、「延伸開業特設サイト」に公開します。

開催場所

箕面萱野駅

募集中

北鳩家族(きたきゅうふあみりー) /
双子のネーミングを募集します!



延伸開業とともに、北鳩家族に待望の双子(女の子と男の子)が誕生!皆様より
名前を募集します。名付け親に選ばれた方には、双子のぬいぐるみをプレゼント
します。

募集時期

3月23日(土)~5月12日(日)

応募方法

北鳩家族ネーミング募集サイトよりご応募ください



新駅の沿線情報を発信する

meet in MINOH!

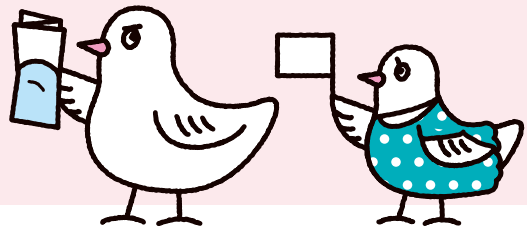
Meet
in
MINOH!

新たに北急沿線となる『箕面』の“ワクワク”するスポットを紹介するコンテンツです。駅から
徒歩圏内で活躍されている店舗を紹介中! グルメ編や雑貨・家具編、キャンプ編など箕
面で楽しめるコンテンツを幅広く展開しています。今後も、コンテンツを追加予定。

詳細は
こちらから!



イベント情報や北急からのお知らせなど、イチオン情報をお届けします!



TOPIC

延伸線の開業について

沿線に笑顔を増やしたい。
 もっと便利に、もっと快適な暮らしをお届けしたい。
 そんな思いを胸に、北大阪急行は
 千里中央駅から箕面市に向かって延伸。
 2024年3月23日(土)に新たに
 「箕面船場阪大前駅」と「箕面萱野駅」が誕生しました。

開業に関する最新情報は、北大阪急行電鉄
 ホームページ「延伸開業特設サイト」をご覧ください。



TICKETS

企画乗車券のご案内

北大阪急行沿線から観光やレジャーにご利用いただける1日乗り
 放題のきっぷと、さまざまな特典がセットになったお得な乗車券を
 発売中。

※施設の営業や行事・イベント等の実施は予告なく変更または中止になる可能性がありますので、事前にご確認の上、お出かけください。
 ※発売期間中であっても品切れとなる場合がございます。
 ※係員不在時等はご購入いただけない場合がございます。

北急・モノレール京都お出かけきっぷ

北急・モノレール京都お出かけきっぷは、大阪モノレール全線、
 北大阪急行全線、阪急電鉄(宝塚線・箕面線・京都線・千里線・
 嵐山線)が終日ご利用いただけます。
 さらに、嵐山・万博記念公園エリアの施設や店舗などでご利用
 いただけるご優待特典もついています。

- 発売期間 2024年4月12日(金)~6月16日(日)
- 有効期間 発売期間中の任意の1日、持参人1名に限り有効
- 発売額 1,200円
- 発売場所 北大阪急行電鉄の各駅(江坂駅を含む)

アンケートに答えて当たる!! 読者プレゼントキャンペーン

アンケートに回答いただいた方の中から抽選で10名様に、
 北急オリジナルグッズをプレゼント!

抽選で
10名様

応募受付 ▶ 2024年6月20日(木)まで

延伸開業記念ノベルティセット
 (ジップロック・付箋)

応募
 方法

右記2次元コードより、氏名・郵便番号、住所、
 電話番号、年代、職業と、アンケートの答えを
 選択のうえ、ご応募ください。

応募は
 こちらから

アンケートの内容

- ① 今号の中で面白かった記事
- ② 掲載店舗や施設の利用経験
- ③ KitaiQを入手した場所
- ④ 北急沿線情報で関心のあること



※当選発表は賞品の発送をもってかえさせていただきます。 ※ご応募はお一人様一回限りです。 ※個人情報が入力がないご応募の場合、抽選の対象除外とさせていただきます。 ※皆様からご応募いただいた個人情報は、賞品発送以外の目的には使用いたしません。また、個人情報以外の記載部分は、今後の企画の参考にさせていただきます。責任を持って管理させていただきます。

ROUTE MAP

路線図

北大阪急行線

地下鉄御堂筋線



WEB 北急ウェブサイト

イベントなど最新情報は、北大阪急行
 電鉄ホームページをご覧ください。

詳しくはコチラから ▶ **北急** 🔍

<https://www.kita-kyu.co.jp>

Instagramは
 こちらから!



KitaiQ No.15 (2024年3月23日発行)

発行 / **北大阪急行電鉄株式会社** 〒561-0872 大阪府豊中市寺内2丁目4番1号
 ☎06-6865-0645 (平日9:00~17:00)

編集 / 株式会社StarFACTORY ★次号は6月21日(金)発行予定です。お楽しみに!

※本誌掲載の施設・店舗については、予告なく開館・営業時間、料金、定休日、イベント開催の可否・内容が変更される場合があります。また、イベント等が予告なく中止される場合がありますので、あらかじめご了承ください。 ※本誌掲載の価格には、消費税が含まれています。 ※本誌掲載の内容は、3月23日現在のものです。